

# Unica

**KIT DI BENVENUTO**

**Muovere i primi passi su ComUnica**

Il nuovo servizio digitale dedicato allo scambio  
documentale tra Scuole e Famiglie

*Dicembre, 2024*



## INDICE

- 1 Cos'è ComUnica
- 2 Perché usare ComUnica
- 3 Quando è utile ComUnica
- 4 Cosa puoi fare con ComUnica
- 5 Note operative e materiali di supporto
- 6 Come richiedere assistenza



## 1 Cos'è ComUnica

Dal 27 giugno è online ComUnica, il nuovo servizio digitale della piattaforma Unica dedicato allo scambio di documenti, informazioni e dati tra Scuole e Famiglie. L'adozione del servizio da parte delle Istituzioni scolastiche è facoltativa, come parte di una sperimentazione prevista per l'a.s. 2024/2025.



A partire dalla finalizzazione delle iscrizioni per l'anno scolastico 2024/2025, l'obiettivo principale di ComUnica è semplificare lo scambio di dati e documenti tra Scuole e Famiglie. Il servizio consente di digitalizzare processi che in passato erano tradizionalmente analogici e di valorizzare il patrimonio informativo del Ministero.

## 2 Perché usare ComUnica

Il nuovo servizio digitale rappresenta un **ulteriore passo** in avanti per **avvicinare Scuole e Famiglie** attraverso la piattaforma Unica, **automatizzando, semplificando e velocizzando** il processo di condivisione documentale con le Famiglie senza ulteriori oneri in capo alle segreterie.



- **Velocità** nella disponibilità della documentazione in possesso del sistema scolastico
- **Semplificazione** dell'esperienza delle famiglie nello scambio di dati e documenti con le Scuole
- **Uniformità** del processo di scambio documentale tramite l'implementazione di moduli standard
- **Digitalizzazione dei documenti** grazie all'integrazione con le funzioni SIDI

## 3 Quando è utile ComUnica

ComUnica consente di integrare i dati per finalizzare le iscrizioni alle classi prime, condividere documenti per l'avvio dell'anno scolastico e gestire i modelli per le attività scolastiche ed extrascolastiche.

Nello specifico, ComUnica consente di:



### FINALIZZARE LE ISCRIZIONI

- Ricevere automaticamente le anagrafiche aggiornate di genitori e alunni
- Condividere la Certificazione delle Competenze dalla Scuola di provenienza a quella di destinazione

### AVVIARE L'ANNO SCOLASTICO

- Visualizzare le autorizzazioni per l'uscita autonoma e le deleghe per il ritiro da Scuola sull'area SIDI di ComUnica
- Ricevere il patto educativo (se reso disponibile dalla Scuola) firmato dai genitori

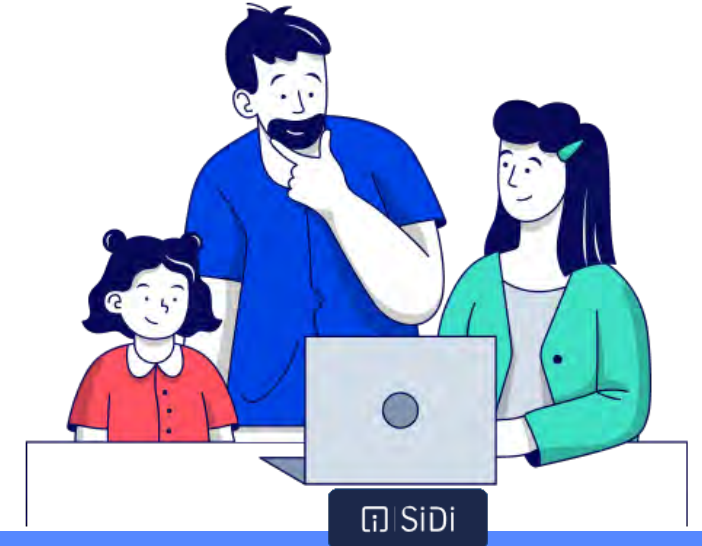
### GESTIRE LA VITA SCOLASTICA

- Trasmettere ai genitori modelli standard per autorizzare studentesse e studenti alla partecipazione a uscite didattiche, viaggi d'istruzione e attività di ampliamento

## 4 Cosa puoi fare con ComUnica

Mediante l'integrazione con le funzionalità SIDI, puoi **gestire in modo centralizzato tutti i dati e le informazioni relative allo studente, rese disponibili alle famiglie attraverso ComUnica.**

In particolare, puoi fare le seguenti azioni:



**1** Caricare documenti utili (es. patto educativo di corresponsabilità, autorizzazioni uscite didattiche)

**2** Condividere dati e documenti con le Scuole di destinazione degli studenti neoiscritti

**3** Inserire date di scadenza per la consegna di specifici documenti

**4** Tenere traccia, tramite un flag, dei documenti consegnati manualmente dalle famiglie

**5** Visualizzare dati e documenti di ciascuno studente

## 5 Note operative e materiali di supporto

Se hai domande, dubbi o vuoi scoprire tutti i dettagli del nuovo servizio, puoi consultare le note operative e i materiali di supporto messi a disposizione dal Ministero.

### 1 NOTE OPERATIVE E ALLEGATI

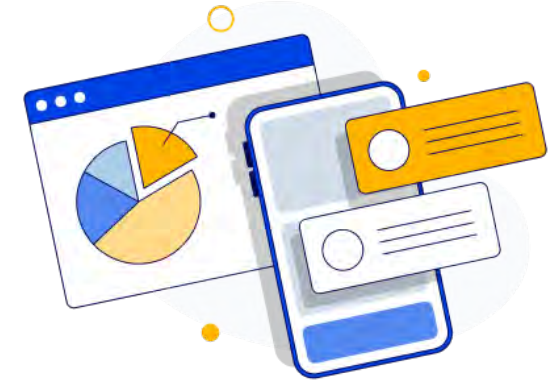
Scarica le note operative con le indicazioni per le segreterie, le circolari scuola-famiglia e le infografiche su «Atti e normativa» della sito del Ministero ([nota prot. n. 3601](#), [nota prot. n. 3813](#), [nota prot. n. 4121](#), [nota prot. n. 4710](#))

### 2 WEBINAR

Guarda il [Webinar 12 luglio - ComUnica: nuovo servizio di scambio documenti, informazioni e dati... - YouTube](#) per approfondire le modalità di digitalizzazione dello scambio documentale tra Scuola e Famiglia

### 3 FAQ E MANUALE UTENTE

Leggi le domande frequenti (FAQ) relative a ComUnica nella pagina di «Assistenza di Unica» e consulta, sempre all'interno di Unica, il [Manuale genitori/esercenti la responsabilità genitoriale](#) al paragrafo 7.3 - ComUnica



## 6 Come richiedere assistenza

Hai bisogno di aiuto perché hai difficoltà a usare ComUnica? Rivolgiti ai seguenti canali di assistenza dedicati a DS/Coordinatore, DSGA e personale amministrativo di segreteria scolastica:

### Assistenza su Unica

Canale di assistenza dedicata su tematiche di natura tecnica legate al funzionamento di Unica.

Richiedi assistenza compilando il [modulo di richiesta](#)

←----->  
disponibile per tutti gli utenti, anche prima di effettuare l'accesso a Unica.

### Numero verde 800 903 080

Canale telefonico dedicato alla risoluzione di problematiche di natura tecnica e operativa.

Attivo dal Lunedì – Venerdì ore 8:00 – 18:30. Sabato ore 8:00 – 14:00

←----->  
disponibile per Dirigente Scolastico e Personale ATA.

### Help Desk HDAC

Canale di supporto su tematiche di natura amministrativa, organizzativa e specialistica.

Le richieste di assistenza sono compilabili previo accesso su [HDAC](#)

←----->  
disponibile per Docente tutor, Dirigente Scolastico e Personale ATA.





*Ministero dell'istruzione e del merito*